

FLESH 2

PAINT

Step by Step



INTRODUZIONE / INTRODUCTION

La pittura dell'incarnato sulle figure richiede sempre un'attenzione in più rispetto al resto. In particolare modo il volto, centro focale ed essenza di ogni figurino, in quanto è il punto dove il nostro occhio si soffermerà osservando la figura. Per questo motivo dovremmo sempre cercare di curare il più possibile queste parti sui nostri modelli. Soprattutto quando affrontiamo la pittura di un busto.

Nella riproduzione degli incarnati, è fondamentale una buona scelta delle tonalità da utilizzare. Questo set è studiato per spaziare all'interno delle principali tipologie di carnagione "marrone", per esempio: "nativo americano" (tonalità rossastre e tonalità bronzo), "afroamericano" (toni caldi o freddi, più o meno scuri, ciascuno tipico di alcune zone dell'Africa) e "medio-orientale" (tonalità con sfumatura olivastra).

Il set è composto da 2 toni di colore base, 2 toni scuri e 2 toni per le luci. Oltre a questi, ci sono 2 lavaggi della serie Liquid Pigments. Questi, come vedremo, funzionano da jolly: mescolati agli altri colori, o usati da soli, ci permettono di ottenere alcuni effetti, come raffreddare o scaldare il colore, enfatizzare le ombre o evidenziare il rossore delle guance.

The skin tone painting always requires more attention than the rest of the figures. Especially the face, the focal point and essence of each figure, as that is the point where our eye will linger observing the figure. That's why we should try to use our full attention and be very careful with these parts of our models. Especially when we tackle the painting of a bust.

Choosing wisely your shades is essential to reproduce a good skin tone. This set is designed to experiment with the main shades of darker skin, for example: "Native American" (reddish and bronze shades), "African American" (warm or cold tones, more or less dark, each typical of some areas of Africa) or "Middle-Eastern" (shades with olive hue).

The set consists of 2 basic skin tones, 2 dark tones and 2 tones for lights. In addition to these there are 2 washes of the Liquid Pigments series. Those mixed with the colors, or used alone, allow us to achieve some effects such making a color warmer or cooler, emphasising the shadows or highlighting the blush of the cheeks.

Roberto Del Cima

@cecio's miniatures



Cod. CE03

UA 7019 Light African Tone	UA 7020 African Base Brown	UA 7021 Dark African Tone	UA 7022 Light Native Tone
UA 7023 Native Warm Base	UA 7024 Dark Native Tone	LPW 36 Reddish Burn	LPW 37 Purple Cooler



1
Colore base UA 7020 "African Base Brown" applicato ad aerografo.

Applied a base of UA 7020 "African Base Brown" by airbrush.



2
UA 7020 + UA 7021 "Dark African Tone" applicato ad aerografo, spruzzando dal basso verso l'alto, per impostare le prime ombre.

UA 7020 + UA 7021 "Dark African Tone" applied by airbrush, spraying from the bottom upwards, to set the first shadows.

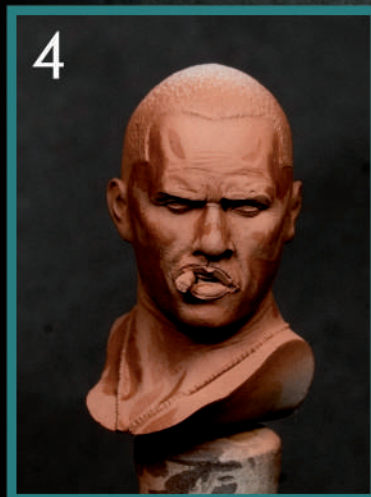


3
UA 7020 + UA 7019 "Light African Tone" applicato ad aerografo, spruzzando dall'alto verso il basso, per impostare le prime luci.

UA 7020 + UA 7019 "Light African Tone" applied by airbrush, spraying from top to bottom, to set the first lights.



Airbrush steps



4
UA 7020 + UA 7021 applicato a pennello per definire meglio e con maggiore precisione tutte le aree in ombra.

NB: Non importa se durante questa fase notiamo stacchi netti. Con i passaggi successivi verranno ammorbiditi e sfumati.

UA 7020 + UA 7021 applied by brush to better define all shade areas. NOTE: It does not matter if during this phase we notice sharp breaks. The following steps will soften and blend.



5
UA 7020 + UA 7019 applicato a pennello per definire meglio e con maggiore precisione tutte le aree in luce.

NB: Non importa se durante questa fase notiamo stacchi netti. Con i passaggi successivi verranno ammorbiditi e sfumati.

UA 7020 + UA 7019 applied by brush to better define all light areas. NOTE: It does not matter if during this phase we notice sharp breaks. The following steps will soften and blend.



Brush steps



UA 7020
African
Base Brown

intermediate tone
50% mix

UA 7021
Dark African
Tone



UA 7019
Light African
Tone

Intermediate
Tone 50% mix

UA 7020
African
Base Brown

6



UA 7020 + UA 7021 + LPW 37
"Purple Cooler". Scuriamo
ulteriormente il mix precedente e
definiamo le zone di ombra
più profonde.

UA 7020 + UA 7021 + LPW 37
"Purple Cooler". Let's further darken
the previous mix and define
the deepest shadow zones.

7*



Iniziamo il lavoro di velature per
ammorbidire le zone di transizione
che risultano troppo nette.
*Vedi approfondimento
"Velature e transizioni"

Let's start the veils work to soften
the transition zones that are too
clear. *See "Veils and transitions"

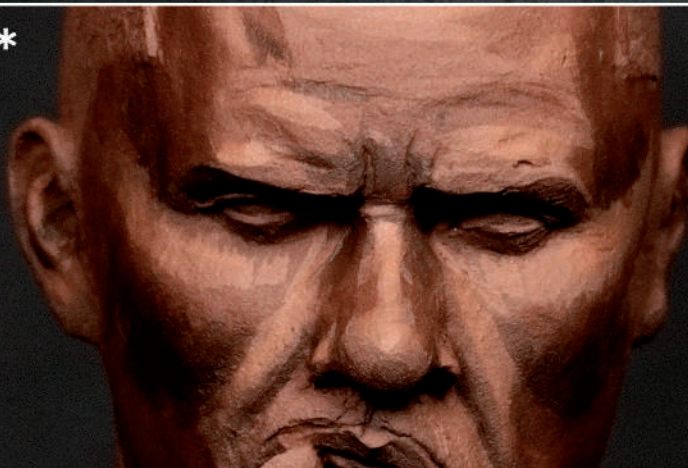
8



LPW 37 "Purple Cooler"
leggermente diluito applicato ad
aerografo per aumentare la
profondità delle ombre sotto al
mento o in altre zone di interesse.

LPW 37 "Purple Cooler" slightly
diluted applied by airbrush to
increase the depth of shadows
under the chin or in other
areas of interest.

7*



*Velature e transizioni

I colori UA 7020 e UA 7021 applicati ravvicinati creano una
linea di transizione molto netta, con un mix in parti uguali dei due colori,
diluito tra il 50 e 60% è possibile ammorbidire la transizione
applicando direttamente il colore ottenuto sulla zona interessata.
Maggiore sarà il lavoro di sfumatura, migliore sarà la resa finale.

*Glazing and transitions

The colors UA 7020 and UA 7021 applied close together create a
very clear transition line, with a mix in equal parts of the two colors,
diluted between 50 and 60% you can soften the transition by directly
applying the color obtained on the affected area. The greater the
nuance work, the better the final result.

9



UA 7019 "Light African Tone"
leggermente schiarito con del
bianco LC01, applicato a
pennello per realizzare le luci estreme.

UA 7019 "Light African Tone"
lightly lightened with white LC01,
applied by brush to make the extreme lights.

10



Brand: FeR Miniatures
Name: USMC Drill Sergeant, 2075
Sculptor: Pedro Fernández
Material: High Quality Resin
Scale: 1/10



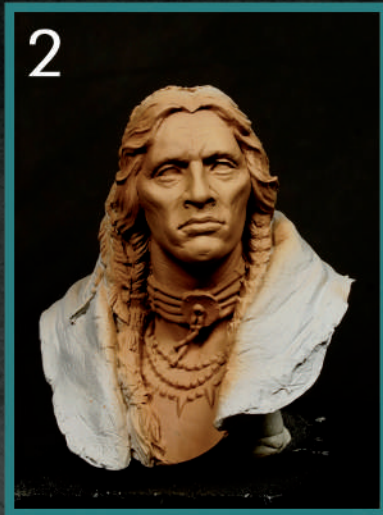
Risultato finale e ultimi ritocchi fino al risultato desiderato.
Final touches.





1
Colore base UA 7023
"Native Warm Base"
applicato ad aerografo.

Applied a base of UA
7023 "Native Warm Base"
by airbrush.



2
UA 7023 + UA 7022 "Light
Native Tone" applicato ad
aerografo, spruzzando dall'alto
verso il basso, per impostare
le prime luci.

UA 7023 + UA 7022 "Light
Native Tone" applied by
airbrush, spraying from top
to bottom, to set the first
lights.



3
UA 7023 + UA 7024 "Dark
Native Tone" applicato ad
aerografo, spruzzando dal basso
verso l'alto, per impostare le
prime ombre.

UA 7023 + UA 7024 "Dark
Native Tone" applied by
airbrush, spraying from the
bottom upwards, to set the
first shadows.



Airbrush
steps



Brush
steps



4
UA 7023 + UA 7022 applicato
a pennello per definire meglio
tutte le aree in luce inposate nel
passaggio (2). Seguendo la
fisionomia del volto, si
lavora sulle rughe, sul naso
e sugli zigomi.

UA 7023 + UA 7022 applied by
brush to better define all light
areas setted in the step (2). Following
the facial features, working on
wrinkles, nose and cheekbones.



5
UA 7023 + UA 7024 applicato
a pennello per definire meglio
tutte le aree in ombra inposate nel
passaggio (3), insistendo sulle
rughe, sotto le guance, lati
del naso e sotto al mento.

UA 7023 + UA 7024 applied by
brush to better define all shade
areas setted in step (3), marking
on the wrinkles, under the cheeks,
nose sides and under the chin.



6
UA 7023 + UA 7024 + LPW 37
"Purple Cooler" applicato a
bennello per rinforzare le ombre
in alcuni punti. LPW 36 "Redish
Burn" applicato ad aerografo per
creare un leggero filtro rosato
sulle guance e lati del naso.

UA 7023 + UA 7024 + LPW 37
"Purple Cooler" applied by brush
to deeping shadows in some areas.
LPW 36 "Redish Burn" applied by
airbrush to create a slight pink filter
on the cheeks and sides of the nose.



Con LC02 "Nero Opaco" tracciare una linea tra la palpebra superiore e la sclera.

With LC02 "Matt Black" draw a line between the upper eyelid and the sclera.



Con il colore scelto per l'iride (in questo caso un grigio) si disegnano i due semicerchi. Per un migliore risultato: Evitare di fare gli occhi centrali alla sclera e posizionarli tangenti o leggermente scostati dalle palpebre inferiori.

With the color chosen for the iris (a grey in this case) drawn two semicircles. For a better result:

Avoid doing the central eyes to the sclera and place them tangents or slightly apart from the lower eyelids.



Con LC01 "Bianco Opaco", leggermente scurito con il colore base dell'incarnato UA 7023 "Native Warm Base", dipingiamo la sclera.

With LC01 "Matt White", slightly darkened with the base skin color UA 7023 "Native Warm Base" paint the sclera.



Schiariamo il colore base dell'iride e creiamo le luci della stessa. Con del nero, infine, dipingiamo la pupilla.

Let's lighten the base grey color of the iris and paint the light part of the iris. Paint the pupil with black.



Con LC 01 + UA 7023, leggermente ingrigito con LC 18 "Grigio Chiaro", dipingiamo le ombre laterali della sclera.

With LC 01 + UA 7023, slightly grayed with LC 18 "Light Gray", paint the side shadows of the sclera.

LC 06 "Rosso Opaco" molto diluito applicato ai lati degli occhi, per simulare il rossore tipico di queste zone.

LC 06 "Matt Red" applied very diluted to the sides of the eyes, to simulate the typical redness areas.





Impostare il resto del soggetto delineando le parti interne, come per esempio la pittura dei capelli, aiuta a focalizzare meglio il lavoro svolto sul viso permettendoci di valutarne pienamente il risultato.

Set the rest of the subject by outlining the inner parts, such as for example hair painting, helps to focus the work better on the face allowing us to fully evaluate the result.

Completare le parti esterne al volto, definire i piccoli dettagli e effettuare gli ultimi ritocchi fino al risultato desiderato.

Complete the outer parts of the face, define the small details and make the finishing touches until the desired result.



Brand: Young Miniatures
Name: Raven Sorcerer
Sculptor: Young B Song
Material: High Quality Resin
Scale: 1/10